



Welcome
to our

journey



永豐餘歡迎您

千里之行 始於永豐餘

成立於1924年、以造紙起家的永豐餘，橫跨文化用紙、工紙紙器、家庭用紙三大事業領域，擁有上、中、下游完整產業鏈，貫徹林、漿、紙、設計、印刷垂直整合，發揮整合綜效，目前已為全球前50大造紙企業。

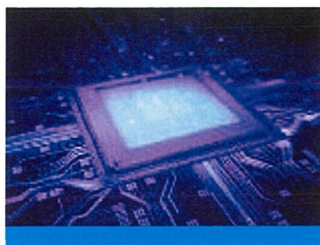
自2012年起，永豐餘轉型為投資控股公司，持續以造紙為核心本業，各事業獨立專精，靈活經營，同時針對前瞻性產業進行策略投資及整合育成，包括高科技、生技、能源等，朝「垂直整合、綠色環保、技術增值」方向邁進。





紙業事業群

- 永豐餘投資控股 *
- 永豐餘工業用紙
- 永豐餘消費品實業
- 中華紙漿 *
- 捷比達(YFY Jupiter)
- Mobius105
- 永豐紙業
- 中華彩色印刷
- 沈氏藝術印刷 *
- 申豐特用應材 *
- 廣東鼎豐紙業有限公司
- 肇慶鼎豐林業有限公司



科技事業群

- E Ink元太科技 *
- 川奇光电科技(揚州)
- 永奕科技
- 永道無線射頻標籤(揚州)
- 永豐精密電子(揚州)
- 宏通數碼科技
- 先豐通訊 *
- 永豐能源科技



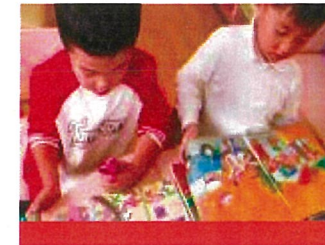
金融事業群

- 永豐金融控股 *
- 永豐商業銀行
- 永豐金證券
- 永豐金租賃
- 永豐創業投資
- 永豐客服科技
- 永豐證券投資信託



生技事業群

- 上騰生技顧問
- 上智生技創投
- 永豐餘生物科技
- 永昇圃農業生物科技
- 太景醫藥研發*
- 益安生醫*
- 上準微流體
- 再生緣生物科技
- 駿瀚生化股份有限公司
- 台灣基因科技



慈善公益

- 信誼基金會
- 上善人文基金會
- 遠哲科學教育基金會
- 肝病防治基金會

註：標示 * 號者為上市上櫃公司



紙業事業群經營佈局

📍 工紙紙器事業（永豐餘工業用紙（股）公司）

- 3 座造紙廠及 22 座紙器廠 / 彩盒廠
- 大中華區完整覆蓋
- 全球領導品牌的主要供貨商

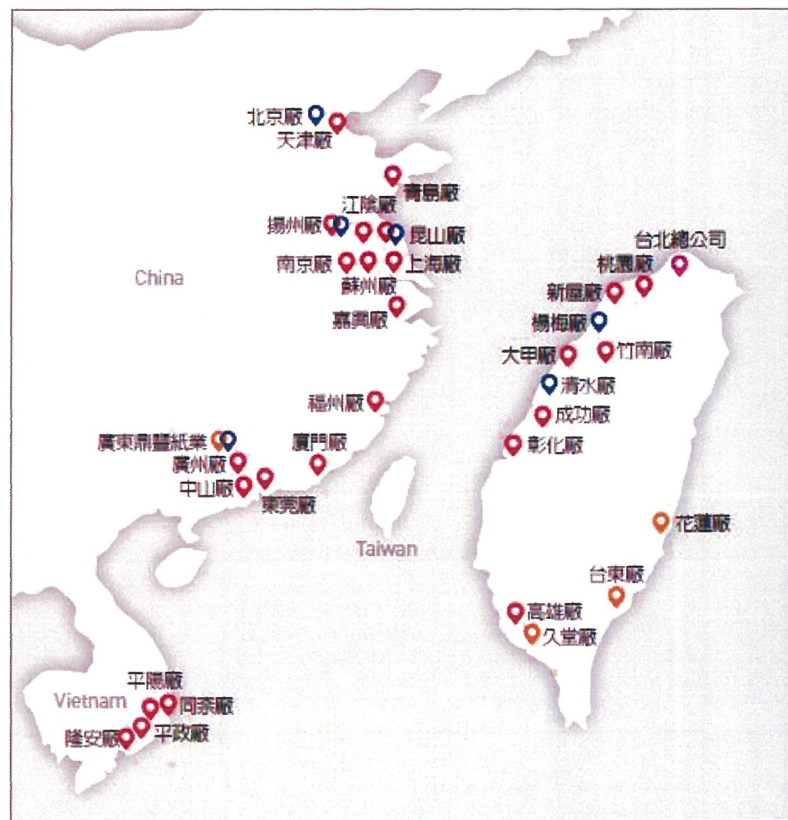
📍 消費品事業（永豐餘消費品實業（股）公司）

- 擁有多品牌、多品項之領導消費品公司
- 台灣、中國主要領導品牌

📍 漿紙事業（中華紙漿（股）公司）

- 永豐餘造紙成立於 1950 年，為台灣第一大文化用紙
- 永豐餘為台灣唯一擁有造紙研發中心的紙業公司
- 2012 年永豐餘紙與紙板事業部與中華紙漿合併，創立台灣真正漿紙垂直整合的營運首例

三大領域佈局完整



(永豐餘生產據點分布圖)



永豐餘新屋廠

廠辦概況

計劃提出：1986年

建廠日期：1988年4月5日

廠區面積：214,950平方公尺

投資金額：約新台幣100億

員工人數：約680人



職缺簡介(輪班助理工程師)



項目	出勤班別(三班排班制)	
上班時間	(日)08:00 ~ 16:00 (中)16:00 ~ 00:00 (夜)00:00 ~ 08:00	
休 假	做五休二	
工作內容	1. DCS操作。 2.現場設備拆檢、現場環境整理。 3. 配合現常需求出勤調整上班。 4.預算主管、班長所交辦事項。	
薪資待遇	32000~37000以上	依學經歷敘薪



員工福利

公司依「職工福利金條例」提撥福利金
員工提撥部分為每月本俸之0.5%



三節、生日禮品 (永豐商店點數)

春節：2000元；五一端午：2000元；中秋：1000元

生日禮品：1000元

※上述各禮品金額每年依福委會預算調整

衛生紙系列禮品



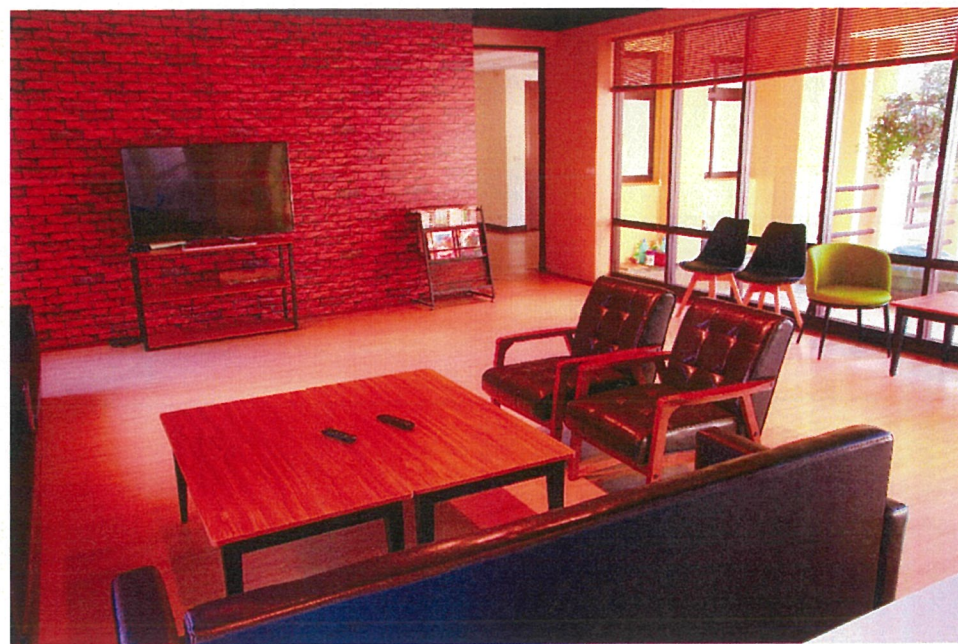
橘子工坊系列禮品



員工宿舍

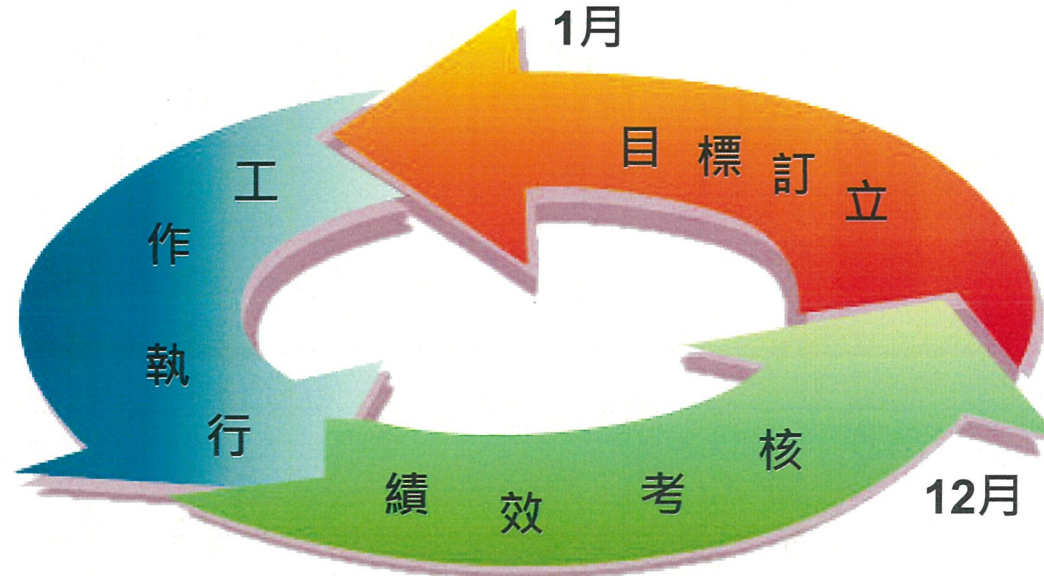


於新屋區中山西路240號
建置員工宿舍，可供同仁
申請使用！
(距離工廠約800公尺)



新進人員考核與績效考核制度

- 所有新進人員皆須進行新進人員考核，於到職後三個月內進行，若未通過考核者，則公司得延長試用期或終止勞動契約。
- 公司同仁需於每年1月訂立全年度目標(包含關鍵績效指標KPI與能力發展計畫)，並於12月進行績效考核。



- 績效考核作業期間，到職未滿半年者原則上不參與績效考核，惟單位主管得視情形對同仁進行考核。





Q&A



永豐餘

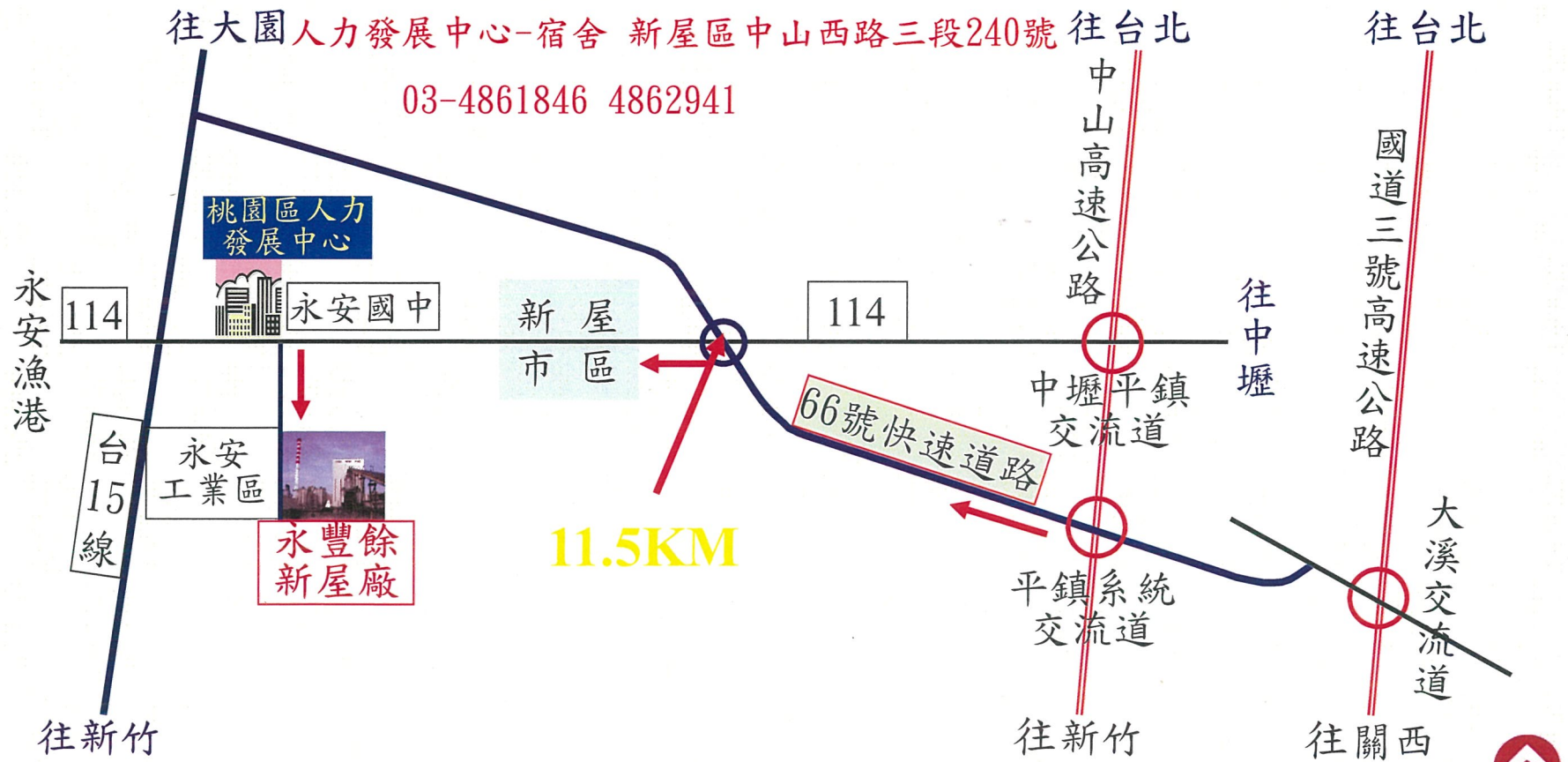
永豐餘工業用紙股份有限公司新屋廠

產品	牛皮板、瓦楞芯紙、白紙板
員工人數	680人
聯絡方式	電話:03-4862458轉282 管理組 趙小姐
公司地址	桃園市新屋區永安里永福路281號
公司網站	http://www.yfy.com



新屋廠交通路線圖

本廠地址桃園市新屋區永安里永福路281號03-4862458，位於桃園新屋鄉永安工業區，鄰近永安漁港；由中山高速公路64Km「平鎮系統交流道」或國道三號高速公路「大溪交流道」，轉入66號快速道路，往觀音方向於11.5公里「114號道路新屋、中壢」出口下快速道路，經新屋往永安漁港方向約11公里，西距濱海公路2公里。



留任獎金發放

做滿三個月3000元

做滿六個月5000元

做滿一年8000元

合計做滿一年共發16000元。



永豐餘

